

Die neuen Hyundai Connect & Go Sondermodelle





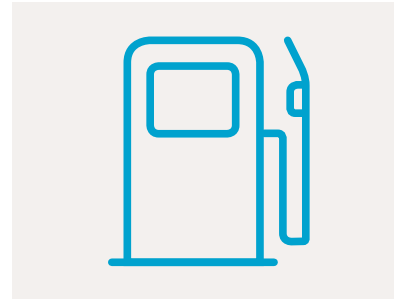
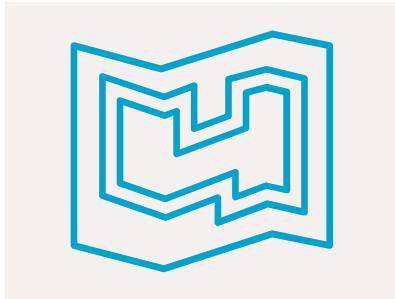
Bereit für maximale Konnektivität.

Die beliebten Hyundai Modelle i10, i20, i30 Kombi, i30 5-Türer und BAYON gibt es jetzt auch als exklusive Connect & Go Sondermodelle. Mit ihren schwarzen Exterieur- und Interieur-Akzenten sind die neuen Sondermodelle in dieser Ausstattungskombination einzigartig und sorgen für einen perfekten Auftritt. Aber nicht nur die Designliebhaber werden begeistert sein – auch Technikinteressierte bekommen einiges geboten: Die gesamte Sondermodellreihe ist serienmäßig mit Navigationssystem und dem Bluelink Telematikdienst ausgestattet und bietet jede Menge Komfort und Assistenzsysteme. So fahren Sie angenehmer und sicherer – und sind vor allem immer mit Ihrem Fahrzeug verbunden.

Die Hyundai Bluelink Telematikdienste.



Steuern Sie Fahrzeugfunktionen per Smartphone: Die Hyundai Connect & Go Sondermodelle sind mit den Hyundai Bluelink Telematikdiensten ausgestattet – für nahtlose Konnektivität mit Online-Spracherkennung und einer Vielzahl von Funktionen, die Ihre Fahrt komfortabler und angenehmer machen. Zusätzlich zu den vielen intelligenten Funktionen, die Sie mit der Bluelink-App steuern können, sind im Navigationssystem auch die Hyundai LIVE Services enthalten.



Navigationziel ans Auto senden

Einsteigen und losfahren: Ist Ihr Hyundai Modell mit einem Navigationssystem ausgestattet, können Sie per Bluelink-App nach Ihrem Zielort suchen, noch bevor Sie ins Auto steigen. Über Bluelink wird die Route auf das Navigationssystem übertragen und ist bereit, sobald Sie es sind.

Finde mein Fahrzeug

Sie wissen nicht mehr genau, wo Sie Ihr Fahrzeug geparkt haben? Kein Problem, die Bluelink-App führt Sie per Karte dorthin.

Fahrzeug Ver- und Entriegelung per App

Sie haben vergessen, Ihr Fahrzeug abzuschließen? Keine Sorge, Ihr Hyundai Modell erinnert Sie mittels einer Push-Nachricht auf Ihrem Smartphone. Nach Eingabe Ihrer PIN können Sie Ihr Fahrzeug über die Bluelink-App verriegeln oder öffnen.

Diagnose auf Abruf

Zur Sicherheit können Sie eine Diagnose zum Status Ihres Fahrzeugs per Bluelink-App auf Ihrem Smartphone durchführen.

Aktuelle Kraftstoffpreise

Tanken zum günstigen Preis: Auf dem Touchscreen Ihres Navigationssystems erhalten Sie auf Wunsch aktuelle Informationen zu Tankstellen, Kraftstoffpreisen, Öffnungszeiten und akzeptierten Zahlungsmitteln.

Parkhäuser und kostenpflichtige Parkplätze

Schneller und entspannter einen Parkplatz finden – dank Echtzeit-Informationen über Parkmöglichkeiten in Parkhäusern oder auf kostenpflichtigen Parkplätzen.

Connected Routing

Dank präziseren Verkehrsinformationen, exakter kalkulierten Ankunftszeiten und zuverlässigeren Routenberechnungen schneller ans Ziel: Das cloud-basierte Navigationssystem nutzt gespeicherte Daten und aktuelle Informationen für eine verbesserte Streckenführung.

Last Mile Navigation

Wenn Sie Ihr Hyundai Modell parken, bevor Sie Ihr Ziel erreicht haben, können Sie die Navigation vom Auto auf Ihre App übergeben. Ihr Smartphone zeigt Ihnen mittels Augmented Reality oder Google Maps, wie Sie zu Fuß ans Ziel gelangst.

Hyundai i10 Connect & Go Sondermodell

Der wendige City-Flitzer wird als Hyundai i10 Connect & Go Sondermodell zum exklusiven Hingucker. Doch nicht nur dem Auge wird etwas geboten, durch die moderne und umfangreiche Serienausstattung überzeugt der Hyundai i10 Connect & Go auf ganzer Strecke. Das Navigationssystem, die Bluelink Telematikdienste, sowie beheizte Vordersitze und Lenkrad, 15-Zoll-Leichtmetallfelgen und 8-Zoll-Farb-Touchscreen sorgen unter anderem für großen Komfort und Begeisterung unterwegs.



i10	Connect & Go
	Unverbindliche Preisempfehlung ¹
1.0 Benzin, 5-Gang, 49 kW (67 PS), Frontantrieb	15.800,00 EUR

Ausstattungshighlights	
8-Zoll-Farb-Touchscreen inkl. Navigationssystem und Bluelink Telematikdiensten	Abgedunkelte Scheiben ab B-Säule
Apple CarPlay™ und Android Auto™²	Beheizte Vordersitze und Lenkrad
15-Zoll-Leichtmetallfelgen	LED Tagfahrlicht
Schwarzer Dachhimmel	Klimaanlage
Schwarz lackierte Außenspiegel	Rückfahrkamera & Einparkhilfe hinten

Kraftstoffverbrauch für den Hyundai i10 Connect & Go 1.0 Benzin, 5-Gang, 49 kW (67 PS), Frontantrieb: innerorts: 5,7 l/100 km; außerorts: 4,2 l/100 km; kombiniert: 4,8 l/100 km; CO₂-Emission kombiniert: 109 g/km; CO₂-Effizienzklasse: C.

Die angegebenen Verbrauchs- und CO₂-Emissionswerte wurden nach dem vorgeschriebenen WLTP-Messverfahren ermittelt und in NEFZ-Werte umgerechnet.³

Eine fundierte Reifenwahl hat in vielerlei Hinsicht für Sie Bedeutung. Reifen können bis zu 20 % des Kraftstoffverbrauchs Ihres Fahrzeugs ausmachen. Zudem unterscheidet sich je nach Reifen auch der Halt auf nasser Fahrbahn sowie das Abrollgeräusch. Unter folgendem Link können Sie sich daher einen Überblick über die jeweiligen Produktinformationen sowie die jeweiligen Reifen-Labels zu den passenden Reifen Ihres Fahrzeugs verschaffen: <https://www.hyundai.de/eu-reifenkennzeichnung>

¹ Unverbindliche Preisempfehlung (zzgl. Überführung).

² Apple CarPlay™ ist ein eingetragenes Warenzeichen der Apple Inc. Android Auto™ ist ein eingetragenes Warenzeichen von Google Inc.

³ Unter [hyundai.de/wltp](https://www.hyundai.de/wltp) erhalten Sie weitere Informationen zu den Kraftstoffverbrauchs- und CO₂-Emissionswerten nach dem realitätsnäheren Prüfverfahren WLTP (Worldwide harmonized Light vehicles Test Procedure).

⁴ Optional gegen Aufpreis.



Außenfarben



Mangrove Green (Mineraleffekt)



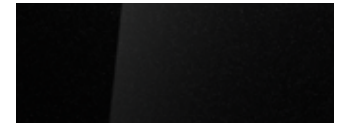
Atlas White (Uni)*



Sleek Silver (Metallic)*



Aurora Grey (Mineraleffekt)*

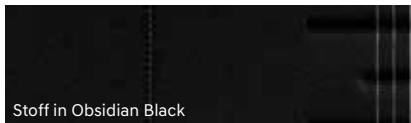


Phantom Black (Mineraleffekt)*

Uni-Lackierung Atlas White: 250,00 EUR*

Metallic-/Mineraleffekt-Lackierung: 570,00 EUR*

Polsterfarben



Stoff in Obsidian Black

Hyundai i20

Connect & Go Sondermodell

Der Hyundai i20 ist als Connect & Go Sondermodell jetzt sogar serienmäßig noch attraktiver ausgestattet als zuvor: Mit Smart-Tech in den Bereichen Bluelink Konnektivität, einem Navigationssystem, einer Rückfahrkamera für die Sicherheit sowie dem digitalen 10,25-Zoll-Cockpit und dem hochwertigen BOSE Soundsystem für den Komfort.



i20	Connect & Go
	Unverbindliche Preisempfehlung ¹
1.0 T-GDI Benzin, 6-Gang, 74 kW (100 PS), Frontantrieb	19.750,00 EUR
1.0 T-GDI 48V-Hybrid Benzin, 7-Gang-DCT, 74 kW (100 PS), Frontantrieb	22.150,00 EUR

Ausstattungshighlights	
10,25-Zoll-Farb-Touchscreen inkl. Navigationssystem und Bluelink Telematikdiensten	Abgedunkelte Scheiben ab B-Säule
Apple CarPlay™ und Android Auto™²	Klimaautomatik mit automatischer Innenbeschlagsregelung
16-Zoll-Leichtmetallfelgen	BOSE Soundsystem
Schwarzer Dachhimmel	Rückfahrkamera & Einparkhilfe hinten
Schwarz lackierte Außenspiegel	Beheizte Vordersitze und Lenkrad

Kraftstoffverbrauch für den Hyundai i20 Connect & Go 1.0 T-GDI Benzin, 6-Gang, 74 kW (100 PS), Frontantrieb: Kurzstrecke: 7,2 l/100 km; Stadtrand: 5,3 l/100 km; Landstraße: 4,7 l/100 km; Autobahn: 5,9 l/100 km; Kombiniert: 5,6 l/100 km; CO₂-Emission kombiniert: 127 g/km; CO₂-Effizienzklasse: D.

Kraftstoffverbrauch für den Hyundai i20 1.0 T-GDI 48V-Hybrid, 7-Gang-DCT, 74 kW (100 PS), Frontantrieb: Kurzstrecke: 6,9 l/100 km; Stadtrand: 5,4 l/100 km; Landstraße: 4,8 l/100 km; Autobahn: 6,0 l/100 km; Kombiniert: 5,6 l/100 km; CO₂-Emission kombiniert: 128 g/km; CO₂-Effizienzklasse: C.

Die angegebenen Verbrauchs- und CO₂-Emissionswerte wurden nach dem vorgeschriebenen WLTP-Messverfahren ermittelt und in NEFZ-Werte umgerechnet.³

Eine fundierte Reifenwahl hat in vielerlei Hinsicht für Sie Bedeutung. Reifen können bis zu 20 % des Kraftstoffverbrauchs Ihres Fahrzeugs ausmachen. Zudem unterscheidet sich je nach Reifen auch der Halt auf nasser Fahrbahn sowie das Abrollgeräusch. Unter folgendem Link können Sie sich daher einen Überblick über die jeweiligen Produktinformationen sowie die jeweiligen Reifen-Labels zu den passenden Reifen Ihres Fahrzeugs verschaffen: <https://www.hyundai.de/eu-reifenkennzeichnung>

¹ Unverbindliche Preisempfehlung (zzgl. Überführung).

² Apple CarPlay™ ist ein eingetragenes Warenzeichen der Apple Inc. Android Auto™ ist ein eingetragenes Warenzeichen von Google Inc.

³ Unter [hyundai.de/wltp](https://www.hyundai.de/wltp) erhalten Sie weitere Informationen zu den Kraftstoffverbrauchs- und CO₂-Emissionswerten nach dem realitätsnäheren Prüfverfahren WLTP (Worldwide harmonized Light vehicles Test Procedure).

⁴ Optional gegen Aufpreis.



Außenfarben



Mangrove Green (Mineraleffekt)



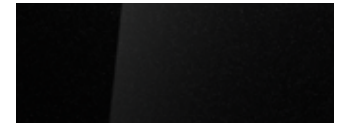
Atlas White (Uni)*



Sleek Silver (Metallic)*



Aurora Grey (Mineraleffekt)*



Phantom Black (Mineraleffekt)*

Uni-Lackierung Atlas White: 250,00 EUR*

Metallic-/Mineraleffekt-Lackierung: 570,00 EUR*

Polsterfarben



Stoff Schwarz

Hyundai i30 5-Türer und i30 Kombi Connect & Go Sondermodell

Unser Erfolgsmodell i30 schenkt Ihnen jetzt als 5-Türer und Kombi in der Connect & Go Sondermodell-Ausstattung noch mehr Grund zur Fahrfreude. Dafür sorgt unter anderem die umfangreiche Serienausstattung mit einer Vielzahl moderner Komfort-, Sicherheits- und Konnektivitätsmerkmale – wie zum Beispiel die 2-Zonen-Klimaautomatik, Sitzheizung und beheizbares Lenkrad sowie das Navigationssystem mit großem 10,25-Zoll-Farb-Touchscreen inklusive Bluelink Telematikdienste.



i30/i30 Kombi	Connect & Go
	Unverbindliche Preisempfehlung ¹
1.0 T-GDI Benzin, 6-Gang, 88 kW (120 PS), Frontantrieb	23.350,00 EUR/24.350,00 EUR
1.0 T-GDI Benzin, 7-Gang-DCT, 88 kW (120 PS), Frontantrieb	25.350,00 EUR/26.350,00 EUR

Ausstattungshighlights	
10,25-Zoll-Farb-Touchscreen inkl. Navigationssystem und Bluelink Telematikdiensten	Rückfahrkamera, Einparkhilfe hinten und vorne
Apple CarPlay™ und Android Auto™ ²	Voll-LED-Schweinerwerfer und LED-Rückleuchten
17-Zoll-Leichtmetallfelgen	2-Zonen-Klimaautomatik
Schwarzer Dachhimmel	Abgedunkelte Scheiben ab B-Säule
Schwarz lackierte Außenspiegel	Beheizte Vordersitze und Lenkrad

Kraftstoffverbrauch für den Hyundai i30 und i30 Kombi Connect & Go 1.0 T-GDI Benzin, 6-Gang, 88 kW (120 PS), Frontantrieb: innerorts: 6,3 l/100 km; außerorts: 4,9 l/100 km; kombiniert: 5,4 l/100 km; CO₂-Emission kombiniert: 123 g/km; CO₂-Effizienzklasse: B.

Kraftstoffverbrauch für den Hyundai i30 und i30 Kombi Connect & Go 1.0 T-GDI Benzin, 7-Gang-DCT, 88 kW (120 PS), Frontantrieb: innerorts: 6,3 l/100 km; außerorts: 4,9 l/100 km; kombiniert: 5,4 l/100 km; CO₂-Emission kombiniert: 123 g/km; CO₂-Effizienzklasse: B.

Die angegebenen Verbrauchs- und CO₂-Emissionswerte wurden nach dem vorgeschriebenen WLTP-Messverfahren ermittelt und in NEFZ-Werte umgerechnet.³

Eine fundierte Reifenwahl hat in vielerlei Hinsicht für Sie Bedeutung. Reifen können bis zu 20 % des Kraftstoffverbrauchs Ihres Fahrzeugs ausmachen. Zudem unterscheidet sich je nach Reifen auch der Halt auf nasser Fahrbahn sowie das Abrollgeräusch. Unter folgendem Link können Sie sich daher einen Überblick über die jeweiligen Produktinformationen sowie die jeweiligen Reifen-Labels zu den passenden Reifen Ihres Fahrzeugs verschaffen: <https://www.hyundai.de/eu-reifenkennzeichnung>

¹ Unverbindliche Preisempfehlung (zzgl. Überführung).

² Apple CarPlay™ ist ein eingetragenes Warenzeichen der Apple Inc. Android Auto™ ist ein eingetragenes Warenzeichen von Google Inc.

³ Unter [hyundai.de/wltp](https://www.hyundai.de/wltp) erhalten Sie weitere Informationen zu den Kraftstoffverbrauchs- und CO₂-Emissionswerten nach dem realitätsnäheren Prüfverfahren WLTP (Worldwide harmonized Light vehicles Test Procedure).

⁴ Optional gegen Aufpreis.



Abb. ähnlich.

Außenfarben



Engine Red (Uni)



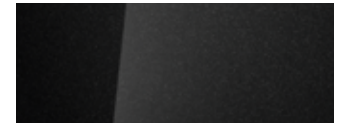
Serenity White (Mineraleffekt)*



Amazon Grey (Metallic)*



Dark Knight (Mineraleffekt)*



Phantom Black (Mineraleffekt)*

Serenity White (Mineraleffekt): 800,00 EUR*
Metallic-/Mineraleffekt-Lackierung: 600,00 EUR*

Polsterfarben



Stoff Schwarz

Hyundai BAYON Connect & Go Sondermodell

Im neuen Hyundai BAYON Connect & Go fahren Sie auf ganz hohem Niveau: Das Sondermodell des kompakten und wendigen Crossover-SUV lässt im Inneren und Außen keine Wünsche offen. Stylish, komfortabel und serienmäßig mit Navigationssystem und jeder Menge intelligenter Technik an Bord, bietet er viele moderne Sicherheits- und Konnektivitätsfunktionen wie Bluelink, Klimaautomatik und einen aktiven Spurhalteassistent. 16-Zoll-Leichtmetallfelgen und ein großer 10,25-Zoll-Farb-Touchscreen machen jede Fahrt zu einem Highlight.



Abb. ähnlich.

BAYON	Connect & Go
1.0 T-GDI Benzin, 6-Gang, 74 kW (100 PS), Frontantrieb	21.650,00 EUR
1.0 T-GDI 48V-Hybrid-Benzin, 7-Gang-DCT, 74 kW (100 PS), Frontantrieb	24.050,00 EUR

Ausstattungs Highlights	
10,25-Zoll-Farb-Touchscreen inkl. Navigationssystem und Bluelink Telematikdiensten	Abgedunkelte Scheiben ab B-Säule
Apple CarPlay™ und Android Auto™ ²	Klimaautomatik mit automatischer Innenbeschlagsregelung
16-Zoll-Leichtmetallfelgen	BOSE Soundsystem
Schwarzer Dachhimmel	Rückfahrkamera & Einparkhilfe hinten
Schwarz lackierte Außenspiegel	Beheizte Vordersitze und Lenkrad

Kraftstoffverbrauch für den Hyundai BAYON Connect & Go 1.0 T-GDI Benzin, 6-Gang, 74 kW (100 PS), Frontantrieb: Kurzstrecke: 7,4 l/100 km; Stadtrand: 5,4 l/100 km; Landstraße: 4,8 l/100 km; Autobahn: 6,0 l/100 km; Kombiniert: 5,7 l/100 km; CO₂-Emission kombiniert: 129 g/km; CO₂-Effizienzklasse: D.

Kraftstoffverbrauch für den Hyundai BAYON Connect & Go 1.0 T-GDI 48V-Hybrid Benzin, 7-Gang-DCT, 74 kW (100 PS), Frontantrieb: Kurzstrecke: 6,8 l/100 km; Stadtrand: 5,3 l/100 km; Landstraße: 4,7 l/100 km; Autobahn: 5,7 l/100 km; Kombiniert: 5,5 l/100 km; CO₂-Emission kombiniert: 124 g/km; CO₂-Effizienzklasse: C.

Die angegebenen Verbrauchs- und CO₂-Emissionswerte wurden nach dem vorgeschriebenen WLTP-Messverfahren ermittelt und in NEFZ-Werte umgerechnet.³

Eine fundierte Reifenwahl hat in vielerlei Hinsicht für Sie Bedeutung. Reifen können bis zu 20 % des Kraftstoffverbrauchs Ihres Fahrzeugs ausmachen. Zudem unterscheidet sich je nach Reifen auch der Halt auf nasser Fahrbahn sowie das Abrollgeräusch. Unter folgendem Link können Sie sich daher einen Überblick über die jeweiligen Produktinformationen sowie die jeweiligen Reifen-Labels zu den passenden Reifen Ihres Fahrzeugs verschaffen: <https://www.hyundai.de/eu-reifenkennzeichnung>

¹ Unverbindliche Preisempfehlung (zzgl. Überführung).

² Apple CarPlay™ ist ein eingetragenes Warenzeichen der Apple Inc. Android Auto™ ist ein eingetragenes Warenzeichen von Google Inc.

³ Unter [hyundai.de/wltp](https://www.hyundai.de/wltp) erhalten Sie weitere Informationen zu den Kraftstoffverbrauchs- und CO₂-Emissionswerten nach dem realitätsnäheren Prüfverfahren WLTP (Worldwide harmonized Light vehicles Test Procedure).

⁴ Optional gegen Aufpreis.



Außenfarben



Mangrove Green (Mineraleffekt)



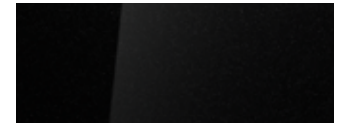
Atlas White (Uni)*



Sleek Silver (Metallic)*



Aurora Grey (Mineraleffekt)*



Phantom Black (Mineraleffekt)*

Uni-Lackierung Atlas White: 250,00 EUR*

Metallic-/Mineraleffekt-Lackierung: 570,00 EUR*

Polsterfarben



Stoff Schwarz

Ihr Hyundai Händler



* Ohne Aufpreis und ohne Kilometerlimit: die Hyundai Herstellergarantie mit 5 Jahren Fahrzeuggarantie (3 Jahre für Car-Audio-Gerät inkl. Navigation bzw. Multimedia), 5 Jahren Lackgarantie sowie 5 Jahren Mobilitätsgarantie mit kostenlosem Pannen- und Abschleppdienst (gemäß den jeweiligen Bedingungen im Garantie- und Serviceheft). 5 kostenlose Sicherheits-Checks in den ersten 5 Jahren gemäß Hyundai Sicherheits-Check-Heft. Die 5-jährige Herstellergarantie für das Fahrzeug gilt nur, wenn dieses ursprünglich von einem autorisierten Hyundai Vertragshändler an einen Endkunden verkauft wurde.

Für Taxis und Mietwagen gelten generell abweichende Regelungen gemäß den jeweiligen Bedingungen des Garantie- und Servicehefts.

Wichtige Hinweise:

Da es laufend zu Änderungen oder Aktualisierungen in den Bereichen Technik, Ausstattung, Sicherheitssystemen bzw. deren Beschreibung etc. kommt, ist die Aktualität dieses Prospekts nicht gewährleistet. Die aktuellsten Informationen sowie Änderungen zu diesen Modellen erfahren Sie auf der HYUNDAI Website unter www.hyundai.de/connect-go oder bei Ihrem HYUNDAI Vertragspartner.

Die angegebenen Preise sind unverbindliche Preisempfehlungen der Hyundai Motor Deutschland GmbH, zzgl. Überführungskosten. Abbildungen enthalten z. T. aufpreispflichtige Sonderausstattung.